

Ref: M2302 PISO EN ALQUILER EN PASEO DE GRACIA CON PATIO ENORME CON PÉRGOLA. BARCELONA

DESCRIPCIÓN

Maravilloso piso en alquiler en la calle mas emblemática de Barcelona. Gran piso señorial con techos altos y estancias amplias en alquiler. Desde la entrada encontramos dos zonas bien diferenciadas. La zona de día consta de salón comedor con balcones a calle paseo de gracia y cocina abierta y completamente equipada. La zona de noche con 3 habitaciones (1 habitación doble que da a patio de manzana, 2 habitaciones tipo suite) 3 baños completos y un patio enorme dónde poder disfrutar todo el año. Ventanas de aluminio, suelos de parquet, techos altos, bomba de aire frio y caliente. Cocina completamente equipada con electrodomésticos de alta gama, y armarios con mucha capacidad. Finca regia con ascensor y portero. Disponible para entrar el 1 de agosto y poder disfrutar de la ciudad mas cosmopolita.

Datos generales

Tipo de inmueble: **Piso** m2: **196**
 m2 parcela: **0** Distancia de la playa:
 Año de construcción: Tipo de piscina:
1900
 Vistas:

Características

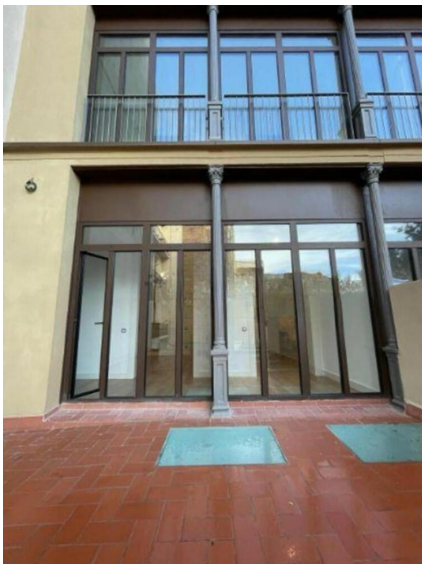
Número de habitaciones: Aseos: **0** Baños con bañera: **3**
3
 Baños con ducha: **0** Camas de matrimonio: **0** Camas individuales: **0**
 Camas con literas: **0** Cunas: **0** Sofás camas: **0**
 Tipo de cocina:

Otras características

Terraza Ascensor

Equipamiento

Calefacción Aire acondicionado Armarios empotrados



■ C O R R E D O R M A T Ó ■

REAL ESTATE & PROPERTY MANAGEMENT
IMMOBILIÀRIA & ADMINISTRACIÓ DE FINQUES



■ C O R R E D O R M A T Ó ■

REAL ESTATE & PROPERTY MANAGEMENT
IMMOBILIÀRIA & ADMINISTRACIÓ DE FINQUES

Temporada

Precio

Estancia mínima