



## Ref: CM2011

### TAMARIU

9015-2319064/2023

## DESCRIPCIÓN

Magnífico ático situado en una tranquila comunidad con piscina comunitaria de Tamariu. El ático dispone de salón con salida a una impresionante terraza de 30 m2 con vistas al mar, gran cocina completamente equipada con zona de comedor. Dispone de tres habitaciones tipo suites (dos de matrimonio y una doble) de las que una se accede desde la terraza. Aparcamiento exterior Piscina comunitaria Capacidad: 6 personas

## Datos generales

Tipo de inmueble: **Apartamento** m2: **88**  
 m2 parcela: **0** Distancia de la playa:  
 Año de construcción: Tipo de piscina: **Comunitaria**  
**1971**  
 Vistas: **Vista al mar**

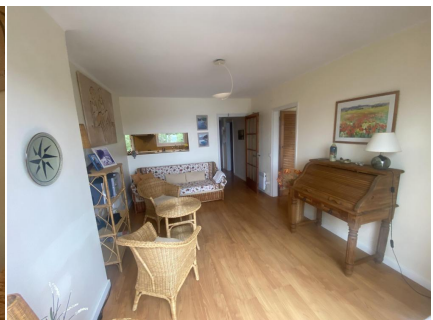
## Características

Número de habitaciones: Aseos: **0** Baños con bañera: **1**  
**3**  
 Baños con ducha: **2** Camas de matrimonio: **2** Camas individuales: **2**  
 Camas con literas: **0** Cunas: **0** Sofás camas: **0**  
 Tipo de cocina: **Cocina independiente**

## Otras características

Terraza Aparcamiento

## Equipamiento



■ C O R R E D O R M A T Ó ■

REAL ESTATE & PROPERTY MANAGEMENT  
IMMOBILIÀRIA & ADMINISTRACIÓ DE FINQUES

Temporada

Precio

Estancia mínima